

УТВЕРЖДАЮ
Начальник Управления
образования администрации
города Чебоксары
А.П. Лукшин
2024 года



МУНИЦИПАЛЬНОЕ ЗАДАНИЕ №
на 2025 год и на плановый период 2026 и 2027 годов

Наименование муниципального учреждения г.Чебоксары (обособленного подразделения)
Муниципальное автономное общеобразовательное учреждение «Средняя общеобразовательная школа № 65» муниципального образования города Чебоксары – столицы Чувашской Республики.
Виды деятельности муниципального учреждения г. Чебоксары (обособленного подразделения)
Начальное общее образование
Основное общее образование
Среднее общее образование

	Коды
Форма по ОКУД	0506001
Дата начала действия	
Дата окончания действия	
Код по сводному реестру	
по ОКВЭД	85.12
по ОКВЭД	85.13
по ОКВЭД	85.14

Часть 1. Сведения об оказываемых муниципальных услугах
Раздел 1.

1. Наименование муниципальной услуги
Реализация основных общеобразовательных программ начального общего образования
2. Категория потребителей муниципальной услуги
Физические лица
3. Показатели, характеризующие объем и (или) качество муниципальной услуги:
3.1. Показатели, характеризующие качество муниципальной услуги:

Код по общероссийскому
базовому или
региональному перечню



Уникальный номер реестровой записи	Показатель, характеризующий содержание муниципальной услуги	Показатель, характеризующий условия (формы) оказания муниципальной услуги	Показатель качества муниципальной услуги			Значение показателя качества муниципальной услуги			Допустимые (возможные) отклонения от установленных показателей качества муниципальной услуги	
			наименование показателя	единица измерения	2025 год (очередной финансовый год)	2026 год (1-й год планового периода)	2027 год (2-й год планового периода)	в процентах	в абсолютных показателях	
										наименование
1	2	3	4	5	6	7	8	9	10	11
8010120.99.0.БА81АЦ60001	не указано	очная	Доля штатных педагогических работников, имеющих высшее образование	процент	744	93,5	95,1	96,5	10	
8010120.99.0.БА81АЦ48001	не указано	очная	Доля штатных педагогических работников, имеющих высшую квалификационную категорию	процент	744	25	25,5	30	10	
8010120.99.0.БА81АШ04001	не указано	очная	Доля родителей (законных представителей), удовлетворенных условиями и качеством предоставляемой услуги	процент	744	95	95	95	5	
8010120.99.0.БА81АА00001	не указано	очная								

3.2. Показатели, характеризующие объем муниципальной услуги:

Уникальный номер реестровой записи	Показатель, характеризующий содержание муниципальной услуги			Показатель, характеризующий условия (формы) оказания муниципальной услуги	Показатель объема муниципальной услуги			Значение показателя качества муниципальной услуги			Среднегодовой размер платы (цена, тариф)			Допустимые (возможные) отклонения от установленных показателей качества муниципальной услуги		
	Виды образовательных программ	Категория потребителей	Место обучения		наименование показателя	единица измерения по ОКЕИ	код	2025 год (очередной финансовый год)	2026 год (1-й год планового периода)	2027 год (2-й год планового периода)	2025 год (очередной финансовый год)	2026 год (1-й год планового периода)	2027 год (2-й год планового периода)	в процентах	в абсолютных показателях	
																1
1	2	3	4	5	6	7	8	9	10	11	12	13	14	15	16	
8010120.99.0.БА81АЦ60001	не указано	обучающиеся за исключением обучающихся с ограниченными возможностями здоровья (ОВЗ) и детей-инвалидов	не указано	очная	Число обучающихся	человек	792	2196	2250	1806					10	
8010120.99.0.БА81АЦ48001	не указано	дети-инвалиды	не указано	очная	Число обучающихся	человек	792	11	11	11					10	
8010120.99.0.БА81АШ04001	не указано	обучающиеся с ограниченными возможностями здоровья (ОВЗ)	не указано	очная	Число обучающихся	человек	792	32	32	32					10	
8010120.99.0.БА81АА00001	адаптированная образовательная программа	обучающиеся с ограниченными возможностями здоровья (ОВЗ)	не указано	очная	Число обучающихся	человек	792	20	20	20					10	

4. Нормативные правовые акты, устанавливающие размер платы (цену, тариф) либо порядок ее (его) установления:

Нормативный правовой акт				
вид	принявший орган	дата	номер	наименование
1	2	3	4	5

5. Порядок оказания муниципальной услуги

5.1. Нормативные правовые акты, регулирующие порядок оказания муниципальной услуги

Федеральный закон Государственная Дума РФ от 29.12.2012 № 273-ФЗ Об образовании в Российской Федерации
 Федеральный закон Государственная Дума РФ от 06.10.1999 № 184-ФЗ Об общих принципах организации законодательных (представительных) и исполнительных органов государственной власти субъектов Российской Федерации
 Федеральный закон Государственная Дума РФ от 06.10.2003 № 131-ФЗ Об общих принципах организации местного самоуправления в Российской Федерации
 Федеральный закон Государственная Дума РФ от 24.06.1999 № 120-ФЗ Об основах системы профилактики безнадзорности и правонарушений несовершеннолетних

Закон Чувашской Республики от 30 июля 2013 г. № 50 «Об образовании в Чувашской Республике»;

Общероссийские базовые (отраслевые) перечни (классификаторы) государственных и муниципальных услуг, оказываемых физическим лицам, формирование, ведение и утверждение которых осуществляется в порядке, установленном Правительством Российской Федерации

5.2. Порядок информирования потенциальных потребителей муниципальной услуги:

Способ информирования	Состав размещаемой информации	Частота обновления
1	2	3
Через официальный сайт организации в сети Интернет	В соответствии с постановлением Правительства Российской Федерации от 10 июля 2013 г. № 582	не реже 3 раз в год
Предоставление информации через СМИ	О правилах приема обучающихся, о месте нахождения образовательной организации и ее филиалов (при наличии), режиме, графике работы, контактных телефонах и об адресах электронной почты, о наличии интерната	1 раз в год
Через информационные стенды	О правилах приема обучающихся, о месте нахождения образовательной организации и ее филиалов (при наличии), режиме, графике работы, контактных телефонах и об адресах электронной почты, о наличии интерната	постоянно
На заседаниях педсовета, родительского и классного собрания	О порядке оказания образовательных услуг, о реализуемых образовательных программах с указанием учебных предметов, об учебном плане, о материально-техническом обеспечении образовательной деятельности, об электронных образовательных ресурсах, к которым обеспечивается доступ обучающихся и др.	1 раз в квартал
Другие способы информирования (буклеты, печатные издания и др.)	Информация о режиме работы, справочных телефонах, Ф.И.О. специалистов, сведения о дополнительных услугах, образовательных программах, достижениях учреждения	Ежегодно

Раздел 2.

1. Наименование муниципальной услуги

Проведение промежуточной итоговой аттестации лиц, осваивающих основную образовательную программу в форме самообразования или

2. Категории потребителей муниципальной услуги

Физические лица

3. Показатели, характеризующие объем и (или) качество муниципальной услуги:

3.1. Показатели, характеризующие качество муниципальной услуги:

Код по общероссийскому базовому или региональному перечню

БА88

Уникальный номер реестровой записи	Показатель, характеризующий содержание муниципальной услуги	Показатель, характеризующий условия оказания муниципальной услуги	Показатель качества муниципальной услуги		Значение показателя качества			Допустимые (возможные) отклонения от		
			наименование показателя	единица измерения		2025 год (очередной финансовый год)	2026 год (1-й год планового периода)	2027 год (2-й год планового периода)	в процентах	в абсолютных показателях
				наименование	код по ОКЕИ					
1	2	3	4	5	6	7	8	9	10	11
8021110.99.0.БА88АА07000	не указано	на дому	Доля штатных педагогических работников, имеющих высшее образование	процент	744	93,5	95,1	96,5	10	
			Доля штатных педагогических работников, имеющих высшую квалификационную категорию	процент	744	25	25,5	30	10	
			Доля родителей (законных представителей), удовлетворенных условиями и качеством предоставляемой услуги	процент	744	95	95	95	5	

3.2. Показатели, характеризующие объем муниципальной услуги:

Уникальный номер реестровой записи	Показатель, характеризующий содержание муниципальной услуги			Показатель, характеризующий условия оказания муниципальной услуги	Показатель объема муниципальной услуги		Значение показателя качества			Среднегодовой размер платы (цена)			Допустимые (возможные)		
	Виды образовательных программ	Категория потребителей	Место обучения		наименование показателя	единица измерения по		2025 год (очередной финансовый год)	2026 год (1-й год планового периода)	2027 год (2-й год планового периода)	2025 год (очередной финансовый год)	2026 год (1-й год планового периода)	2027 год (2-й год планового периода)	в процентах	в абсолютных показателях
						наименование	код								
1	2	3	4	5	6	7	8	9	10	11	12	13	14	15	16
8021110.99.0.БА88АА07000	не указано	не указано	на дому	не указано	число промежуточных итоговых аттестаций	Единиц	792	3	3	3				10	

4. Нормативные правовые акты, устанавливающие размер платы (цену, тариф) либо порядок ее (его) установления:

Нормативный правовой акт				
вид	принявший орган	дата	номер	наименование
1	2	3	4	5

5. Порядок оказания муниципальной услуги

5.1. Нормативные правовые акты, регулирующие порядок оказания муниципальной услуги

Федеральный закон Государственная Дума РФ от 29.12.2012 № 273-ФЗ Об образовании в Российской Федерации
 Федеральный закон Государственная Дума РФ от 06.10.1999 № 184-ФЗ Об общих принципах организации законодательных (представительных) и исполнительных органов государственной власти субъектов Российской Федерации
 Федеральный закон Государственная Дума РФ от 06.10.2003 № 131-ФЗ Об общих принципах организации местного самоуправления в Российской Федерации
 Федеральный закон Государственная Дума РФ от 24.06.1999 № 120-ФЗ Об основах системы профилактики безнадзорности и правонарушений несовершеннолетних

Закон Чувашской Республики от 30 июля 2013 г. № 50 «Об образовании в Чувашской Республике»;

Общероссийские базовые (отраслевые) перечни (классификаторы) государственных и муниципальных услуг, оказываемых физическим лицам, формирование, ведение и утверждение которых осуществляется в порядке, установленном Правительством Российской Федерации

5.2. Порядок информирования потенциальных потребителей муниципальной услуги:

Способ информирования	Состав размещаемой информации	Частота обновления
1	2	3
Через официальный сайт организации в сети Интернет	В соответствии с постановлением Правительства Российской Федерации от 10 июля 2013 г. № 582	не реже 3 раз в год
Предоставление информации через СМИ	О правилах приема обучающихся, о месте нахождения образовательной организации и ее филиалов (при наличии), режиме, графике работы, контактных телефонах и об адресах электронной почты, о наличии интерната	1 раз в год
Через информационные стенды	О правилах приема обучающихся, о месте нахождения образовательной организации и ее филиалов (при наличии), режиме, графике работы, контактных телефонах и об адресах электронной почты, о наличии интерната	постоянно
На заседаниях педсовета, родительского и классного собрания	О порядке оказания образовательных услуг, о реализуемых образовательных программах с указанием учебных предметов, об учебном плане, о материально-техническом обеспечении образовательной деятельности, об электронных образовательных ресурсах, к которым обеспечивается доступ обучающихся и др.	1 раз в квартал
Другие способы информирования (буклеты, печатные издания и др.)	Информация о режиме работы, справочных телефонах, Ф.И.О. специалистов, сведения о дополнительных услугах, образовательных программах, достижениях учреждения	Ежегодно

Раздел 3.

1. Наименование муниципальной услуги
Реализация основных общеобразовательных программ основного общего образования
2. Категории потребителей муниципальной услуги
Физические лица
3. Показатели, характеризующие объем и (или) качество муниципальной услуги:
3.1. Показатели, характеризующие качество муниципальной услуги:

Код по общероссийскому
базовому или
региональному перечню

БА96

Уникальный номер реестровой записи	Показатель, характеризующий содержание муниципальной услуги	Показатель, характеризующий условия (формы) оказания муниципальной услуги	Показатель качества муниципальной услуги			Значение показателя качества муниципальной услуги			Допустимые (возможные) отклонения от установленных показателей качества муниципальной услуги	
			наименование показателя	единица измерения		2025 год (очередной финансовый год)	2026 год (1-й год планового периода)	2027 год (2-й год планового периода)	в процентах	в абсолютных
				наименование	код по ОКЕИ					
1	2	3	4	5	6	7	8	9	10	11
8021110.99.0.БА96АЧ08001	не указано	очная	Доля штатных педагогических работников, имеющих высшее образование	процент	744	93,5	95,1	96,5	10	10
8021110.99.0.БА96АЭ08001	не указано	очная	Доля штатных педагогических работников, имеющих высшую квалификационную категорию	процент	744	25	25,5	30	10	
8021110.99.0.БА96АШ8001	не указано	очная	Доля родителей (законных представителей), удовлетворенных условиями и качеством предоставляемой услуги	процент	744	95	95	95	5	

3.2. Показатели, характеризующие объем муниципальной услуги:

Уникальный номер реестровой записи	Показатель, характеризующий содержание муниципальной услуги			Показатель, характеризующий условия (формы) оказания муниципальной услуги	Показатель объема муниципальной услуги		Значение показателя качества муниципальной услуги			Среднегодовой размер платы (цены, тариф)			Допустимые (возможные) отклонения от установленных показателей качества муниципальной услуги		
	Виды образовательных программ	Категория потребителей	Место обучения		наименование показателя	единица измерения по ОКЕИ	2025 год (очередной финансовый год)	2026 год (1-й год планового периода)	2027 год (2-й год планового периода)	2025 год (очередной финансовый год)	2026 год (1-й год планового периода)	2027 год (2-й год планового периода)	в процентах	в абсолютных	
															наименование
1	2	3	4	5	6	7	8	9	10	11	12	13	14	15	16
8021110.99.0.БА96АЧ08001	не указано	обучающиеся за исключением обучающихся с ограниченными возможностями здоровья (ОВЗ) и детей-инвалидов	не указано	очная	Число обучающихся	человек	792	1699	1750	1800				10	
8021110.99.0.БА96АЭ08001	не указано	дети-инвалиды	не указано	очная	Число обучающихся	человек	792	4	4	4				10	
8021110.99.0.БА96АШ8001	не указано	обучающиеся с ограниченными возможностями здоровья (ОВЗ)	не указано	очная	Число обучающихся	человек	792	16	16	16				10	

4. Нормативные правовые акты, устанавливающие размер платы (цену, тариф) либо порядок ее (его) установления:

Нормативный правовой акт				
вид	принявший орган	дата	номер	наименование
1	2	3	4	5

5. Порядок оказания муниципальной услуги

5.1. Нормативные правовые акты, регулирующие порядок оказания муниципальной услуги

Федеральный закон Государственная Дума РФ от 06.10.2003 № 131-ФЗ Об общих принципах организации местного самоуправления в Российской Федерации

Федеральный закон Государственная Дума РФ от 29.12.2012 № 273-ФЗ Об образовании в Российской Федерации

Федеральный закон Государственная Дума РФ от 06.10.1999 № 184-ФЗ Об общих принципах организации законодательных (представительных) и исполнительных органов государственной власти субъектов Российской Федерации

Федеральный закон Государственная Дума РФ от 24.06.1999 № 120-ФЗ Об основах системы профилактики безнадзорности и правонарушений несовершеннолетних

Закон Чувашской Республики от 30 июля 2013 г. № 50 «Об образовании в Чувашской Республике»;

Общероссийские базовые (отраслевые) перечни (классификаторы) государственных и муниципальных услуг, оказываемых физическим лицам, формирование, ведение и утверждение которых осуществляется в порядке, установленном Правительством Российской Федерации

5.2. Порядок информирования потенциальных потребителей муниципальной услуги:

Способ информирования	Состав размещаемой информации	Частота обновления
1	2	3
Через официальный сайт организации в сети Интернет	В соответствии с постановлением Правительства Российской Федерации от 10 июля 2013 г. № 582	не реже 3 раз в год
Предоставление информации через СМИ	О правилах приема обучающихся, о месте нахождения образовательной организации и ее филиалов (при наличии), режиме, графике работы, контактных телефонах и об адресах электронной почты, о наличии интерната	1 раз в год
Через информационные стенды	О правилах приема обучающихся, о месте нахождения образовательной организации и ее филиалов (при наличии), режиме, графике работы, контактных телефонах и об адресах электронной почты, о наличии интерната	постоянно
На заседаниях педсовета, родительского и классного собрания	О порядке оказания образовательных услуг, о реализуемых образовательных программах с указанием учебных предметов, об учебном плане, о материально-техническом обеспечении образовательной деятельности, об электронных образовательных ресурсах, к которым обеспечивается доступ обучающихся и др.	1 раз в квартал
Другие способы информирования (буклеты, печатные издания и др.)	Информация о режиме работы, справочных телефонах, Ф.И.О. специалистов, сведения о дополнительных услугах, образовательных программах, достижениях учреждения	Ежегодно

Раздел 4.

1. Наименование муниципальной услуги

Проведение промежуточной итоговой аттестации лиц, осваивающих основную образовательную программу в форме самообразования или семейного образования либо обучавшихся по не имеющей государственной аккредитации образовательной программе

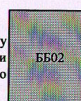
2. Категории потребителей муниципальной услуги

Физические лица

3. Показатели, характеризующие объем и (или) качество муниципальной услуги:

3.1. Показатели, характеризующие качество муниципальной услуги:

Код по общероссийскому базовому или региональному перечню



Уникальный номер реестровой записи	Показатель, характеризующий содержание муниципальной услуги	Показатель, характеризующий условия оказания муниципальной услуги	Показатель качества муниципальной услуги		Значение показателя качества муниципальной услуги			Допустимые (возможные) отклонения от установленных показателей качества муниципальной услуги		
			наименование показателя	единица измерения	2025 год (очередной финансовый год)	2026 год (1-й год планового периода)	2027 год (2-й год планового периода)	в процентах	в абсолютных показателях	
										наименование
1	2	3	4	5	6	7	8	9	10	11
8513000.99.0.ББ02 АА07000	не указано	на дому	Доля штатных педагогических работников, имеющих высшее образование	процент	744	93,5	95,1	96,5	10	
			Доля штатных педагогических работников, имеющих высшую квалификационную категорию	процент	744	25	25,5	30	10	
			Доля родителей (законных представителей), удовлетворенных условиями и качеством предоставляемой услуги	процент	744	95	95	95	5	

3.2. Показатели, характеризующие объем муниципальной услуги:

Уникальный номер реестровой записи	Показатель, характеризующий содержание муниципальной услуги			Показатель, характеризующий условия (формы) оказания муниципальной услуги	Показатель объема муниципальной услуги		Значение показателя качества муниципальной услуги			Среднегодовой размер платы (цена, тариф)			Допустимые (возможные) отклонения от установленных показателей качества муниципальной услуги		
	Исходные образовательные документы	Категория потребителей	Место обучения		наименование показателя	единица измерения по ОКЕИ	2025 год (очередной финансовый год)	2026 год (1-й год планового периода)	2027 год (2-й год планового периода)	2025 год (очередной финансовый год)	2026 год (1-й год планового периода)	2027 год (2-й год планового периода)	в процентах	в абсолютных показателях	
															наименование
1	2	3	4	5	6	7	8	9	10	11	12	13	14	15	16
8513000.99.0.ББ02 АА07000	не указано	не указано	на дому	не указано	число промежуточных итоговых аттестаций	Единиц	792	10	3	3				10	

4. Нормативные правовые акты, устанавливающие размер платы (цену, тариф) либо порядок ее (его) установления:

Нормативный правовой акт				
вид	принявший орган	дата	номер	наименование
1	2	3	4	5

5. Порядок оказания муниципальной услуги

5.1. Нормативные правовые акты, регулирующие порядок оказания муниципальной услуги

Федеральный закон Государственная Дума РФ от 06.10.2003 № 131-ФЗ Об общих принципах организации местного самоуправления в Российской Федерации

Федеральный закон Государственная Дума РФ от 29.12.2012 № 273-ФЗ Об образовании в Российской Федерации

Федеральный закон Государственная Дума РФ от 06.10.1999 № 184-ФЗ Об общих принципах организации законодательных (представительных) и исполнительных органов государственной власти субъектов Российской Федерации

Федеральный закон Государственная Дума РФ от 24.06.1999 № 120-ФЗ Об основах системы профилактики безнадзорности и правонарушений несовершеннолетних

Закон Чувашской Республики от 30 июля 2013 г. № 50 «Об образовании в Чувашской Республике»;

Общероссийские базовые (отраслевые) перечни (классификаторы) государственных и муниципальных услуг, оказываемых физическим лицам, формирование, ведение и утверждение которых осуществляется в порядке, установленном Правительством Российской Федерации

5.2. Порядок информирования потенциальных потребителей муниципальной услуги:

Способ информирования	Состав размещаемой информации	Частота обновления
1	2	3
Через официальный сайт организации в сети Интернет	В соответствии с постановлением Правительства Российской Федерации от 10 июля 2013 г. № 582	не реже 3 раз в год
Предоставление информации через СМИ	О правилах приема обучающихся, о месте нахождения образовательной организации и ее филиалов (при наличии), режиме, графике работы, контактных телефонах и об адресах электронной почты, о наличии интерната	1 раз в год
Через информационные стенды	О правилах приема обучающихся, о месте нахождения образовательной организации и ее филиалов (при наличии), режиме, графике работы, контактных телефонах и об адресах электронной почты, о наличии интерната	постоянно
На заседаниях педсовета, родительского и классного собрания	О порядке оказания образовательных услуг, о реализуемых образовательных программах с указанием учебных предметов, об учебном плане, о материально-техническом обеспечении образовательной деятельности, об электронных образовательных ресурсах, к которым обеспечивается доступ обучающихся и др.	1 раз в квартал
Другие способы информирования (буклеты, печатные издания и др.)	Информация о режиме работы, справочных телефонах, Ф.И.О. специалистов, сведения о дополнительных услугах, образовательных программах, достижениях учреждения	Ежегодно

Раздел 5.

1. Наименование муниципальной услуги
Реализация основных общеобразовательных программ среднего общего образования
2. Категории потребителей муниципальной услуги
Физические лица
3. Показатели, характеризующие объем и (или) качество муниципальной услуги:
3.1. Показатели, характеризующие качество муниципальной услуги:

Код по общероссийскому
базовому или
региональному перечню

ББ11

Уникальный номер реестровой записи	Показатель, характеризующий содержание муниципальной услуги	Показатель, характеризующий условия (форма) оказания муниципальной услуги	Показатель качества муниципальной услуги		Значение показателя качества муниципальной услуги			Допустимые (возможные) отклонения от установленных показателей качества муниципальной услуги		
			наименование показателя	единица измерения	2025 год (очередной финансовый год)	2026 год (1-й год планового периода)	2027 год (2-й год планового периода)	в процентах	в абсолютных показателях	
										код по ОКЕИ
1	2	3	4	5	6	7	8	9	10	11
8021120.99.0.ББ11АЧ08001	не указано	очная	Доля штатных педагогических работников, имеющих высшее образование	процент	744	93,5	95,1	96,5	10	
8021120.99.0.ББ11АЭ08001	не указано	очная	Доля штатных педагогических работников, имеющих высшую квалификационную категорию для реализации своих функций, удовлетворенных условиями и качеством предоставляемой муниципальной услуги	процент	744	25	25,5	30	10	
				процент	744	95	95	95	5	

3.2. Показатели, характеризующие объем муниципальной услуги:

Уникальный номер реестровой записи	Показатель, характеризующий содержание муниципальной услуги			Показатель, характеризующий условия (форма) оказания муниципальной услуги	Показатель объема муниципальной услуги		Значение показателя качества муниципальной услуги			Среднегодовой размер платы (цена, тариф)			Допустимые (возможные) отклонения от установленных показателей качества муниципальной услуги		
	Виды образовательных программ	Категория потребителей	Место обучения		наименование показателя	единица измерения по ОКЕИ	2025 год (очередной финансовый год)	2026 год (1-й год планового периода)	2027 год (2-й год планового периода)	2025 год (очередной финансовый год)	2026 год (1-й год планового периода)	2027 год (2-й год планового периода)	в процентах	в абсолютных показателях	
															наименование
1	2	3	4	5	6	7	8	9	10	11	12	13	14	15	16
8021120.99.0.ББ11АЧ08001	не указано	обучающиеся за исключением обучающихся с ограниченными возможностями здоровья (ОВЗ) и детей-инвалидов	не указано	очная	Число обучающихся	человек	792	99	99	99				10	
8021120.99.0.ББ11АЭ08001	не указано	дети-инвалиды	не указано	очная	Число обучающихся	человек	792	1	1	1				10	

4. Нормативные правовые акты, устанавливающие размер платы (цену, тариф) либо порядок ее (его) установления:

вид	принявший орган	Нормативный правовой акт		
		дата	номер	наименование
1	2	3	4	5

5. Порядок оказания муниципальной услуги

5.1. Нормативные правовые акты, регулирующие порядок оказания муниципальной услуги

Федеральный закон Государственная Дума РФ от 24.06.1999 № 120-ФЗ Об основах системы профилактики безнадзорности и правонарушений несовершеннолетних

Федеральный закон Государственная Дума РФ от 06.10.2003 № 131-ФЗ Об общих принципах организации местного самоуправления в Российской Федерации

Федеральный закон Государственная Дума РФ от 29.12.2012 № 273-ФЗ Об образовании в Российской Федерации

Федеральный закон Государственная Дума РФ от 06.10.1999 № 184-ФЗ Об общих принципах организации законодательных (представительных) и исполнительных органов государственной власти субъектов Российской Федерации

Закон Чувашской Республики от 30 июля 2013 г. № 50 «Об образовании в Чувашской Республике»;

Общероссийские базовые (отраслевые) перечни (классификаторы) государственных и муниципальных услуг, оказываемых физическим лицам, формирование, ведение и утверждение которых осуществляется в порядке, установленном Правительством Российской Федерации

5.2. Порядок информирования потенциальных потребителей муниципальной услуги:

Способ информирования	Состав размещаемой информации	Частота обновления
1	2	3
Через официальный сайт организации в сети Интернет	В соответствии с постановлением Правительства Российской Федерации от 10 июля 2013 г. № 582	не реже 3 раз в год
Предоставление информации через СМИ	О правилах приема обучающихся, о месте нахождения образовательной организации и ее филиалов (при наличии), режиме, графике работы, контактных телефонах и об адресах электронной почты, о наличии интерната	1 раз в год
Через информационные стенды	О правилах приема обучающихся, о месте нахождения образовательной организации и ее филиалов (при наличии), режиме, графике работы, контактных телефонах и об адресах электронной почты, о наличии интерната	постоянно
На заседаниях педсовета, родительского и классного собрания	О порядке оказания образовательных услуг, о реализуемых образовательных программах с указанием учебных предметов, об учебном плане, о материально-техническом обеспечении образовательной деятельности, об электронных образовательных ресурсах, к которым обеспечивается доступ обучающихся и др.	1 раз в квартал
Другие способы информирования (буклеты, печатные издания и др.)	Информация о режиме работы, справочных телефонах, Ф.И.О. специалистов, сведения о дополнительных услугах, образовательных программах, достижениях учреждения	Ежегодно

Раздел 8.

1. Наименование муниципальной услуги
 Реализация дополнительных общеразвивающих программ

2. Категории потребителей муниципальной услуги

Физические лица

3. Показатели, характеризующие объем и (или) качество муниципальной услуги:

3.1. Показатели, характеризующие качество муниципальной услуги:

Код по общероссийскому
 базовому перечню или
 региональному перечню

ББ52

Уникальный номер реестровой записи	Показатель, характеризующий содержание муниципальной услуги	Показатель, характеризующий условия (формы) оказания муниципальной услуги	Показатель качества муниципальной услуги		Значение показателя качества			Допустимые (возможные)		
			наименование показателя	единица измерения		2025 год (очередной финансовый год)	2026 год (1-й год планового периода)	2027 год (2-й год планового периода)	в процентах	в абсолютных показателях
				наименование	код по ОКЕИ					
1	2	3	4	5	6	7	8	9	10	11
8541000.99.0.ББ52БЭ28000	не указано	очная	Доля штатных педагогических работников, имеющих высшее образование	процент	744	93,5	95,1	96,5	10	
			Доля штатных педагогических работников, имеющих высшую квалификационную категорию	процент	744	25	25,5	30	10	
			Доля родителей (законных представителей), удовлетворенных условиями и качеством предоставляемой услуги	процент	744	95	95	95	5	

3.2. Показатели, характеризующие объем муниципальной услуги:

Уникальный номер реестровой записи	Показатель, характеризующий содержание муниципальной услуги			Показатель, характеризующий условия (формы) оказания муниципальной услуги	Показатель объема муниципальной услуги			Значение показателя качества			Среднегодовой размер платы (цена)			Допустимые (возможные)	
	Категория потребителей	Виды образовательных программ	Направленность образовательной программы		наименование показателя	единица измерения по		2025 год (очередной финансовый год)	2026 год (1-й год планового периода)	2027 год (2-й год планового периода)	2025 год (очередной финансовый год)	2026 год (1-й год планового периода)	2027 год (2-й год планового периода)	в процентах	в абсолютных показателях
						наименование	код								
1	2	3	4	5	6	7	8	9	10	11	12	13	14	15	16
8541000.99.0.ББ52БЭ28000	не указано	не указано	социально-гуманитарная	очная	Количество человеко-часов	человеко-час	539	57600	57600	57600				10	

4. Нормативные правовые акты, устанавливающие размер платы (цену, тариф) либо порядок ее (его) установления:

Нормативный правовой акт				
вид	принявший орган	дата	номер	наименование
1	2	3	4	5

5. Порядок оказания муниципальной услуги

5.1. Нормативные правовые акты, регулирующие порядок оказания муниципальной услуги
 Федеральный закон Государственная Дума РФ от 29.12.2012 № 273-ФЗ «Об образовании в Российской Федерации»;
 Федеральный закон Государственная Дума РФ от 06.10.1999 № 184-ФЗ «Об общих принципах организации законодательных (представительных) и исполнительных органов государственной власти субъектов Российской Федерации»;
 Федеральный закон Государственная Дума РФ от 06.10.2003 № 131-ФЗ «Об общих принципах организации местного самоуправления в Российской Федерации»;
 Общероссийские базовые (отраслевые) перечни (классификаторы) государственных и муниципальных услуг, оказываемых физическим лицам, формирование,

5.2. Порядок информирования потенциальных потребителей муниципальной услуги:

Способ информирования	Состав размещаемой информации	Частота обновления
1	2	3
Через официальный сайт организации в сети Интернет	В соответствии с постановлением Правительства Российской Федерации от 10 июля 2013 г. № 582	не реже 3 раз в год
Предоставление информации через СМИ	О правилах приема обучающихся, о месте нахождения образовательной организации и ее филиалов (при наличии), режиме, графике работы, контактных телефонах и об	1 раз в год
Через информационные стенды	О правилах приема обучающихся, о месте нахождения образовательной организации и ее филиалов (при наличии), режиме, графике работы, контактных телефонах и об	постоянно
На заседаниях педсовета, родительского и классного собрания	О порядке оказания образовательных услуг, о реализуемых образовательных программах с указанием учебных предметов, об учебном плане, о материально-техническом обеспечении образовательной деятельности, об электронных	1 раз в квартал
Другие способы информирования (буклеты, печатные издания и др.)	Информация о режиме работы, справочных телефонах, Ф.И.О. специалистов, сведения о дополнительных услугах, образовательных программах, достижениях учреждения	Ежегодно

Часть 2. Прочие сведения о муниципальном задании

1. Основания для досрочного прекращения выполнения муниципального задания:

ликвидация учреждения, исключение государственной услуги из перечня государственных услуг, иные предусмотренные нормативными правовыми актами случаи, влекущие за собой невозможность оказания государственной услуги, не устранимую в краткосрочной перспективе

2. Иная информация, необходимая для выполнения (контроля за выполнением) муниципального задания

3. Порядок контроля за выполнением муниципального задания

Форма контроля	Периодичность	Муниципальные органы, осуществляющие контроль за выполнением муниципального задания
1	2	3
Планировая проверка	1 раз в 5 лет	управление образования
Внеплановая проверка, камеральная проверка, опрос	В соответствии с приказом управления образования	управление образования

4. Требования к отчетности о выполнении муниципального задания

отчет о выполнении муниципального задания предоставляется в управление образования согласно форме, установленной нормативными актами Чувашской Республики и администрации города Чебоксары

4.1. Периодичность представления отчетов о выполнении муниципального задания: ежеквартально

4.2. Сроки представления квартальных отчетов о выполнении муниципального задания

не позднее 15-го числа месяца, следующего за отчетным периодом, годовой отчет муниципального задания до 01 февраля, следующего за отчетным периодом

4.3. Иные требования к отчетности о выполнении муниципального задания

5. Иные показатели, связанные с выполнением муниципального задания